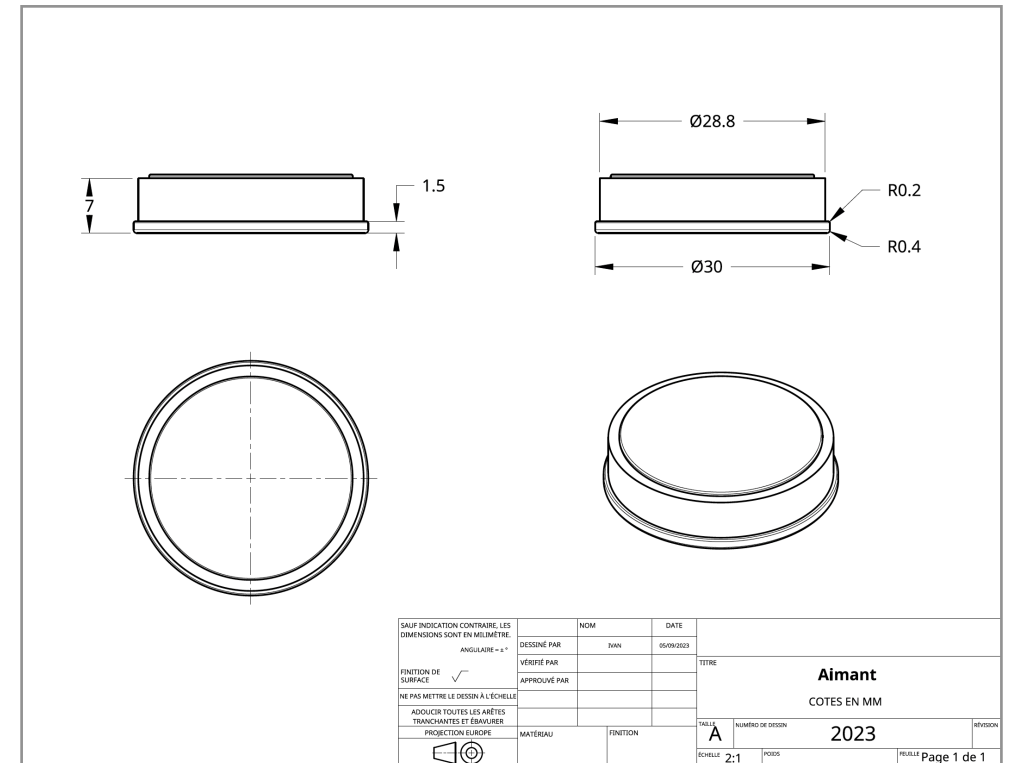


## Pièce de raccord pour canne à pêche à aimant

Concevoir une pièce technique selon des contraintes particulières

Faire un croquis de la pièce en respectant les contraintes suivantes :

- L'objet doit s'adapter à l'aimant et à la ficelle
- L'objet doit pouvoir se déformer légèrement pour s'insérer autour de l'aimant
- Modéliser l'objet dans le logiciel paramétrique
- Exporter le fichier au format STL
- Importer le fichier sous Cura pour préparer l'impression
- Sélectionner l'Ultimaker 2+ avec du PLA et une buse de 0.4mm
- Ajuster les dimensions et la position du modèle pour une impression optimale
- Régler les paramètres d'impression et exporter le fichier gcode



Challenge :

- Optimiser la pièce pour une impression sans support
- Minimiser la matière consommée